

新築分譲住宅



全3棟

防府市仁井令第五

—Access—

山陽本線「防府」駅 徒歩 27分

山陽本線「防府」駅 車 8分

—Life information—

華城小学校1,500m(徒歩19分)

桑山中学校1,000m(徒歩13分)

—Outline—

◆所在地 / 山口県防府市大字仁井令字東上みとろ1045(地番)、山口県防府市仁井令1045(住居表示)◆構造規模 / 木造在来軸組工法2階建(910モジュール)◆完成予定日 / 2024年3月下旬◆引渡予定日 / 2024年4月上旬◆間取タイプ / 3SLDK・4SLDK・4LDK◆土地権利 / 所有権◆地目 / ◆都市計画 / 市街化調整区域◆用途地域 / 無指定◆建ぺい率 / 60%◆容積率 / 100%◆現況 / 造成中◆接道状況 / 西側5m公道・北側5m公道◆設備 / 中国電力・都市ガス・公営水道・本下水◆総戸数 / 3棟◆販売戸数 / 3棟 (1)網戸・照明・カーテン・カーテンレールはオプション有料となります。(2)添付図面は設計図書の為、軽微な変更がありますので現況優先とします。

1号棟

土地面積 221.13㎡

延床面積 96.88㎡

3SLDK

建築確認番号 / 第R05SHC126698号

価格(税込)

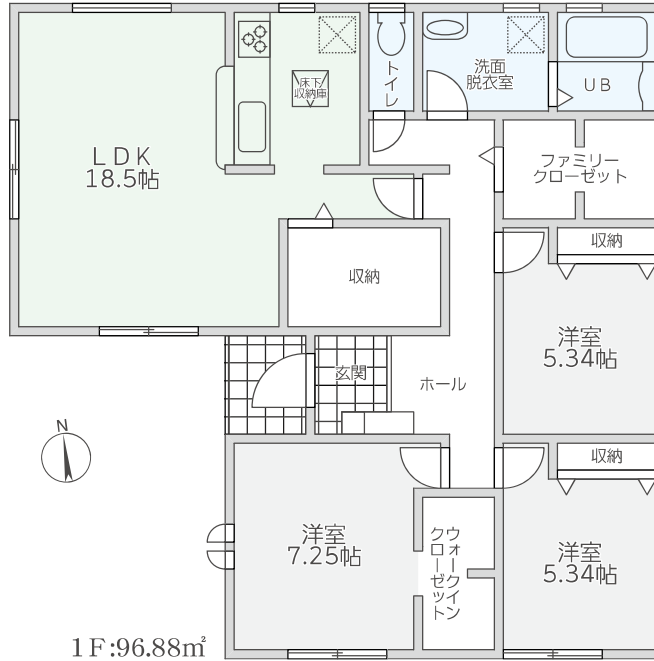
2,698万円

『設計性能評価』取得予定

『建設性能評価』取得予定

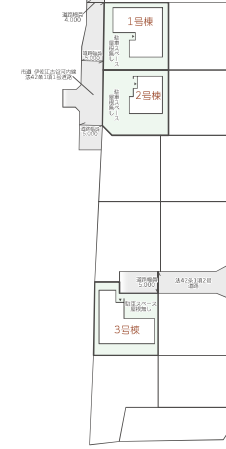
7項目 最高等級

耐震等級 (構造躯体の倒壊等防止) 耐震等級 (構造躯体の損傷防止) 耐風等級 劣化対策等級 ホルムアルデヒド等級 (内装及び天井等) 維持管理対策等級 一次エネルギー消費量等級



1F:96.88㎡

Block Plan



Equipment



(※)登記上の持分を有し、自己居住・一定収入以下などの給付要件を満たしていない場合は申請できません。※図面と現況に相違がある場合は現況優先とします。※当社指定の土地家屋調査士をご利用いただけます。

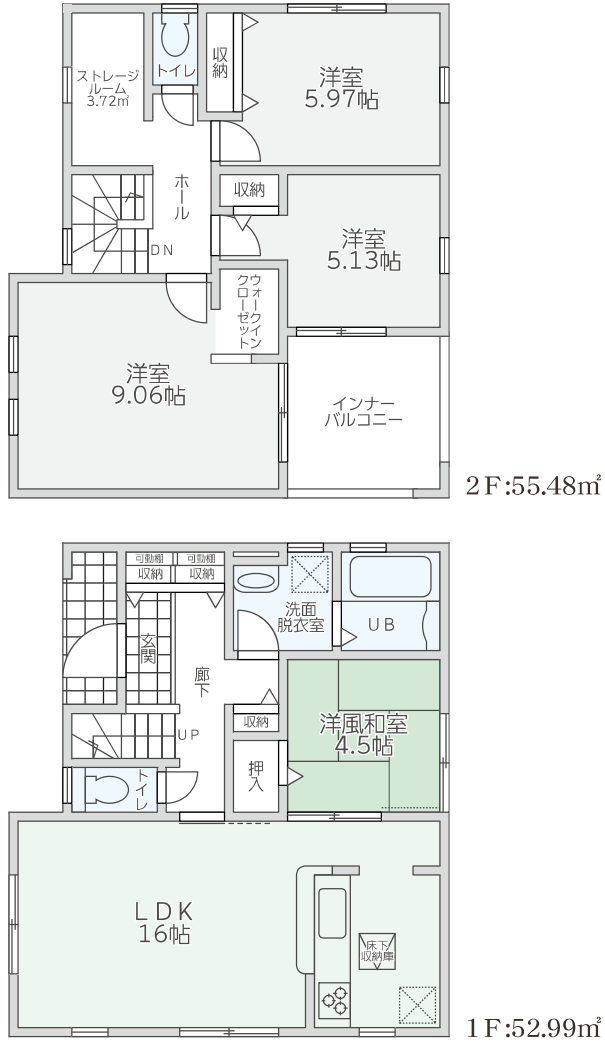
IG logo and address information for Hajime Kensetsu Co., Ltd. Yamaguchi Branch.

Real estate advertisement for land sale, including contact information and terms.

Real estate advertisement for a house, including photos and contact information.

2号棟
4SLDK

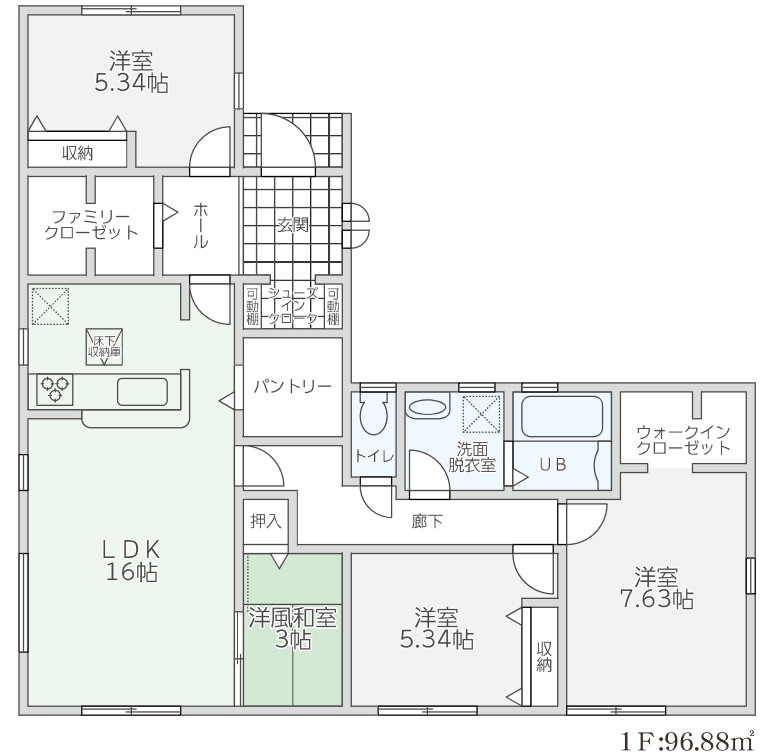
土地面積 215.37㎡ 延床面積 108.47㎡
建築確認番号/ 第R05SHC126699号



価格(税込)
2,520万円

3号棟
4LDK

土地面積 218.35㎡ 延床面積 96.88㎡
建築確認番号/ 第R05SHC126700号



価格(税込)
2,670万円