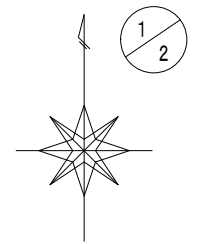
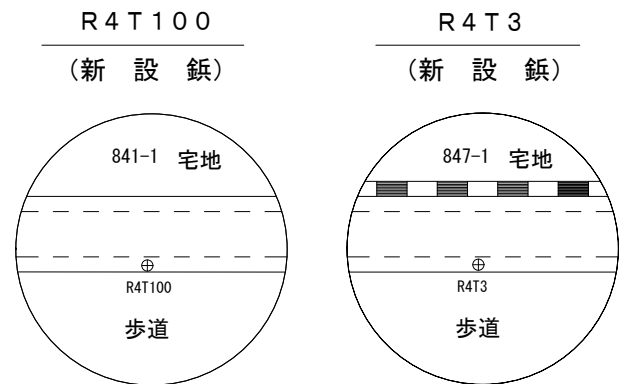
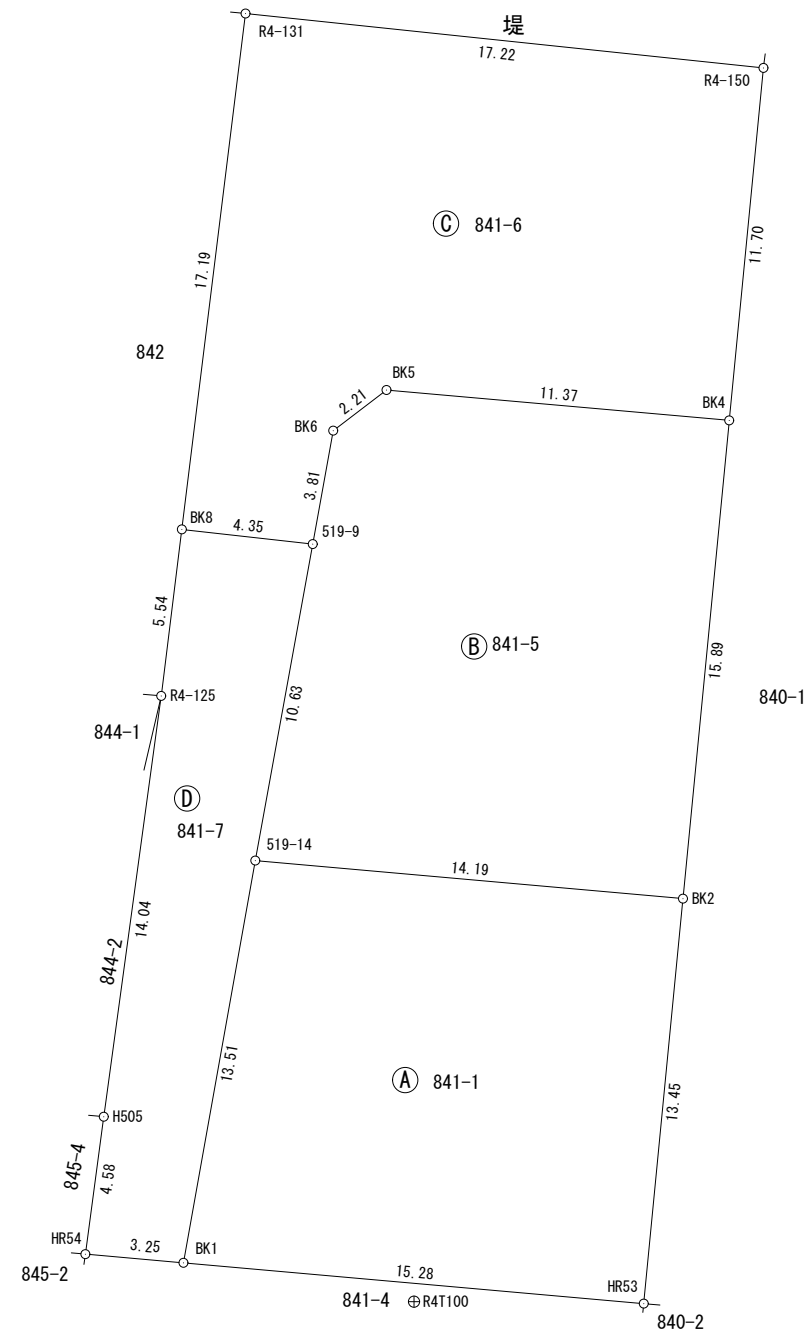


地番	841-1, 841-5~7	土地積測量図
土地の所在	防府市石が口二丁目	

測点	X	Y	備考
防府	-215327.892	-58697.838	電子基準点
徳山A	-216952.735	-30622.153	電子基準点
宇部	-223981.210	-81371.036	電子基準点



令和4年5月27日測量、
世界測地系(Ⅲ系)



測点	X	Y
R4T3	-216893.312	-55878.891
R4T100	-216897.538	-55831.086

⊕R4T3

作成者 防府市車塚町8番18号
土地家屋調査士 林 俊 男 (令和4年5月27日作成)

申請人 華盛不動産有限公司 代表取締役 小林正照
株式会社TRECK 代表取締役 梶山 隆

縮尺 1/250

地番	841-1, 841-5~7	土地積測量図
土地の所在	防府市石が口二丁目	



Ⓐ

地番	841-1			
測点	標識	X座標 (Xn)	Y座標 (Yn)	辺長
BK1	新設金属標	-216896.255	-55838.713	15.28
永 HR53	新設金属標	-216897.605	-55823.491	13.45
永 BK2	新設金属標	-216884.208	-55822.193	14.19
519-14	新設金属標	-216882.953	-55836.336	13.51
倍面積	396.794755			
面積	198.3973775			
地積	198.39 m ²			

Ⓑ

地番	841-5			
測点	標識	X座標 (Xn)	Y座標 (Yn)	辺長
永 BK4	新設金属標	-216868.392	-55820.661	11.37
BK5	新設プラスチック杭	-216867.389	-55831.995	2.21
BK6	新設プラスチック杭	-216868.733	-55833.758	3.81
永 519-9	新設金属標	-216872.487	-55834.439	10.63
519-14	新設金属標	-216882.953	-55836.336	14.19
永 BK2	新設金属標	-216884.208	-55822.193	15.89
倍面積	427.975783			
面積	213.9878915			
地積	213.98 m ²			

Ⓒ

地番	841-6			
測点	標識	X座標 (Xn)	Y座標 (Yn)	辺長
永 BK4	新設金属標	-216868.392	-55820.661	11.70
永 R4-150	新設金属標	-216856.737	-55819.533	17.22
永 R4-131	新設金属標	-216854.939	-55836.662	17.19
BK8	新設金属標	-216872.000	-55838.768	4.35
永 519-9	新設金属標	-216872.487	-55834.439	3.81
BK6	新設プラスチック杭	-216868.733	-55833.758	2.21
BK5	新設プラスチック杭	-216867.389	-55831.995	11.37
倍面積	461.493757			
面積	230.7468785			
地積	230.74 m ²			

Ⓓ

地番	841-7			
測点	標識	X座標 (Xn)	Y座標 (Yn)	辺長
BK1	新設金属標	-216896.255	-55838.713	13.51
519-14	新設金属標	-216882.953	-55836.336	10.63
永 519-9	新設金属標	-216872.487	-55834.439	4.35
BK8	新設金属標	-216872.000	-55838.768	5.54
永 R4-125	新設金属標	-216877.504	-55839.448	14.04
H505		-216891.425	-55841.347	4.58
HR54		-216895.968	-55841.957	3.25
倍面積	182.165664			
面積	91.082832			
地積	91.08 m ²			

合計面積 734.2149795

*公式 $S = 1/2 \sum \{X_n (Y_{n+1} - Y_{n-1})\}$

永・・・永続性のある境界標識

作成者 防府市車塚町8番18号
土地家屋調査士 林 俊 男 (令和 4 年 5 月 27 日 作成)

申請人 華盛不動産有限公司 代表取締役 小林正照
株式会社 TRECK 代表取締役 梶山 隆
縮尺 1