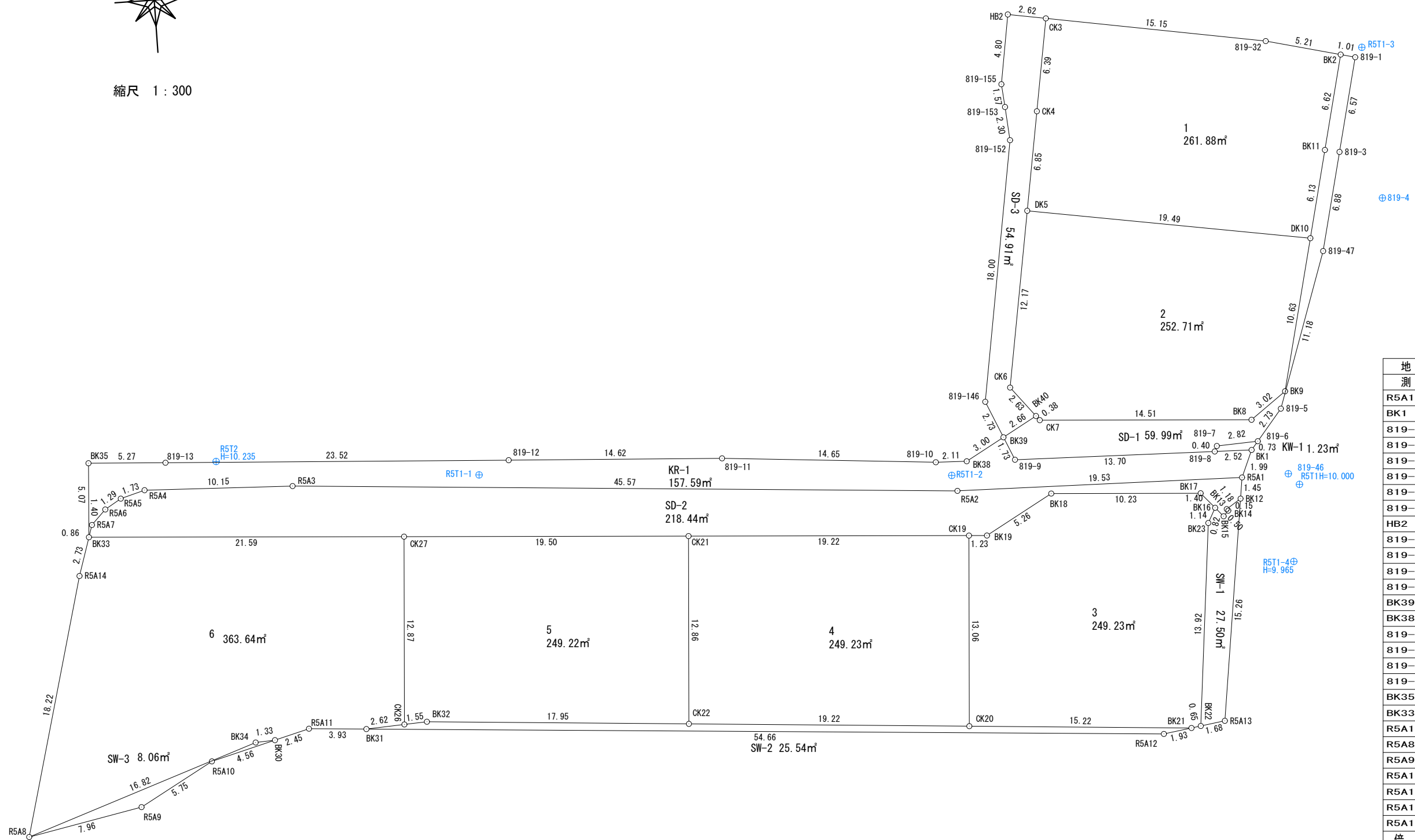




縮尺 1 : 300



地番	ALL		
測点	X	Y	辺長
R5A1	-216301.498	-56393.973	1.99
BK1	-216299.665	-56393.182	0.73
819-6	-216299.100	-56392.717	2.73
819-5	-216296.987	-56390.977	11.18
819-47	-216286.426	-56387.301	6.88
819-3	-216279.731	-56385.690	6.57
819-1	-216273.335	-56384.145	6.23
819-32	-216271.788	-56390.182	17.77
HB2	-216268.683	-56407.684	4.80
819-155	-216273.421	-56408.469	1.57
819-153	-216274.995	-56408.335	2.30
819-152	-216277.289	-56408.158	18.00
819-146	-216295.047	-56411.154	2.73
BK39	-216297.563	-56410.085	3.00
BK38	-216299.020	-56412.717	2.11
819-10	-216298.934	-56414.834	14.65
819-11	-216297.604	-56429.430	14.62
819-12	-216296.667	-56444.026	23.52
819-13	-216295.132	-56467.502	5.27
BK35	-216294.783	-56472.770	5.07
BK33	-216299.843	-56473.105	2.73
R5A14	-216302.444	-56473.945	18.22
R5A8	-216320.038	-56478.682	7.96
R5A9	-216318.552	-56470.853	5.75
R5A10	-216315.777	-56465.815	7.02
R5A11	-216314.027	-56459.016	58.60
R5A12	-216318.641	-56400.595	4.27
R5A13	-216318.046	-56396.360	16.71
倍面積	4358.509339		
面積	2179.2546695		
地積	2179.25 m²		

図面の名称		図面番号
求積図		5-1
縮尺 1/300		
測量年月日	令和 5年 8月 日 終了	
作製年月日	令和 6年 2月 19日	
所在	防府市東仁井町 地内	
作製者	防府市車塚町8番18号 土地家屋調査士 行政書士林 俊 男 TEL(0835)22-1425	

地番 1 (宅地)			
測点	X	Y	辺長
BK2	-216273.083	-56385.126	5.21
819-32	-216271.788	-56390.182	15.15
CK3	-216269.141	-56405.101	6.39
CK4	-216275.446	-56406.179	6.85
DK5	-216282.201	-56407.333	19.49
DK10	-216285.484	-56388.112	6.13
BK11	-216279.524	-56386.677	6.62
倍面積	523.776371		
面積	261.8881855		
地積	261.88 m ²		

地番 2 (宅地)			
測点	X	Y	辺長
DK5	-216282.201	-56407.333	12.17
CK6	-216294.200	-56409.383	2.63
BK40	-216296.273	-56407.755	0.38
CK7	-216296.576	-56407.518	14.51
BK8	-216297.603	-56393.039	3.02
BK9	-216295.819	-56390.602	10.63
DK10	-216285.484	-56388.112	19.49
倍面積	505.431447		
面積	252.7157235		
地積	252.71 m ²		

地番 3 (宅地)			
測点	X	Y	辺長
CK19	-216304.111	-56412.932	13.06
CK20	-216317.141	-56413.856	15.22
BK21	-216318.372	-56398.678	0.65
BK22	-216318.281	-56398.032	13.92
BK23	-216304.441	-56396.506	1.14
BK16	-216303.438	-56395.964	1.40
BK17	-216302.372	-56396.884	10.23
BK18	-216301.648	-56407.098	5.26
BK19	-216304.198	-56411.703	1.23
倍面積	498.463423		
面積	249.2317115		
地積	249.23 m ²		

地番 4 (宅地)			
測点	X	Y	辺長
CK21	-216302.751	-56432.106	12.86
CK22	-216315.588	-56433.017	19.22
CK20	-216317.141	-56413.856	13.06
CK19	-216304.111	-56412.932	19.22
倍面積	498.478400		
面積	249.239200		
地積	249.23 m ²		

地番 5 (宅地)			
測点	X	Y	辺長
CK22	-216315.588	-56433.017	12.86
CK21	-216302.751	-56432.106	19.50
CK27	-216301.371	-56451.561	12.87
CK26	-216314.211	-56452.472	1.55
BK32	-216314.136	-56450.918	17.95
倍面積	498.458679		
面積	249.2293395		
地積	249.22 m ²		

地番 6 (宅地)			
測点	X	Y	辺長
CK26	-216314.211	-56452.472	12.87
CK27	-216301.371	-56451.561	21.59
BK33	-216299.843	-56473.105	2.73
R5A14	-216302.444	-56473.945	18.22
R5A8	-216320.038	-56478.682	16.82
BK34	-216314.704	-56462.730	1.33
BK30	-216314.640	-56461.398	2.45
R5A11	-216314.027	-56459.016	3.93
BK31	-216314.337	-56455.092	2.62
倍面積	727.293954		
面積	363.646977		
地積	363.64 m ²		

地番 SD-1 (新道路1)			
測点	X	Y	辺長
819-1	-216273.335	-56384.145	1.01
BK2	-216273.083	-56385.126	6.62
BK11	-216279.524	-56386.677	6.13
DK10	-216285.484	-56388.112	10.63
BK9	-216295.819	-56390.602	3.02
BK8	-216297.603	-56393.039	14.51
CK7	-216296.576	-56407.518	0.38
BK40	-216296.273	-56407.755	2.66
BK39	-216297.563	-56410.085	1.73
819-9	-216299.156	-56409.410	13.70
819-8	-216299.586	-56395.710	0.40
819-7	-216299.220	-56395.541	2.82
819-6	-216299.100	-56392.717	2.73
819-5	-216296.987	-56390.977	11.18
819-47	-216286.426	-56387.301	6.88
819-3	-216279.731	-56385.690	6.57
倍面積	119.997371		
面積	59.9986855		
地積	59.99 m ²		

地番 SD-2 (新道路2)			
測点	X	Y	辺長
R5A1	-216301.498	-56393.973	19.53
R5A2	-216300.998	-56413.498	45.57
R5A3	-216297.359	-56458.929	10.15
R5A4	-216296.904	-56469.069	1.73
R5A5	-216297.364	-56470.739	1.29
R5A6	-216298.028	-56471.851	1.40
R5A7	-216299.019	-56472.840	0.86
BK33	-216299.843	-56473.105	21.59
CK27	-216301.371	-56451.561	19.50
CK21	-216302.751	-56432.106	19.22
CK19	-216304.111	-56412.932	1.23
BK19	-216304.198	-56411.703	5.26
BK18	-216301.648	-56407.098	10.23
BK17	-216302.372	-56396.884	1.40
BK16	-216303.438	-56395.964	0.82
BK15	-216304.060	-56395.426	0.50
BK14	-216303.697	-56395.079	0.15
BK13	-216303.583	-56395.177	1.18
BK12	-216302.937	-56394.181	1.45
倍面積	436.887084		
面積	218.443542		
地積	218.44 m ²		

地番 SD-3 (新道路3)			
測点	X	Y	辺長
BK40	-216296.273	-56407.755	2.63
CK6	-216294.200	-56409.383	12.17
DK5	-216282.201	-56407.333	6.85
CK4	-216275.446	-56406.179	6.39
CK3	-216269.141	-56405.101	2.62
HB2	-216268.683	-56407.684	4.80
819-155	-216273.421	-56408.469	1.57
819-153	-216274.995	-56408.335	2.30
819-152	-216277.289	-56408.158	18.00
819-146	-216295.047	-56411.154	2.73
BK39	-216297.563	-56410.085	2.66
倍面積	109.831724		
面積	54.915862		
地積	54.91 m ²		

地番 SW-1 (水路)			
測点	X	Y	辺長
BK12	-216302.937	-56394.181	1.18
BK13	-216303.583	-56395.177	0.15
BK14	-216303.697	-56395.079	0.50
BK15	-216304.060	-56395.426	0.82
BK16	-216303.438	-56395.964	1.14
BK23	-216304.441	-56396.506	13.92
BK22	-216318.281	-56398.032	1.68
R5A13	-216318.046	-56396.360	15.26
倍面積	55.010428		
面積	27.505214		
地積	27.50 m ²		

地番 SW-2 (水路)			
測点	X	Y	辺長
BK21	-216318.372	-56398.678	15.22
CK20	-216317.141	-56413.856	19.22
CK22	-216315.588	-56433.017	17.95
BK32	-216314.136	-56450.918	1.55
CK26	-216314.211	-56452.472	2.62
BK31	-216314.337	-56455.092	54.66
R5A12	-216318.641	-56400.595	1.93
倍面積	51.082982		
面積	25.541491		
地積	25.54 m ²		

地番 SW-3 (水路)			
測点	X	Y	辺長
BK30	-216314.640	-56461.398	1.33
BK34	-216314.704	-56462.730	16.82
R5A8	-216320.038	-56478.682	7.96
R5A9	-216318.552	-56470.853	5.75
R5A10	-216315.777	-56465.815	4.56
倍面積	16.131909		
面積	8.0659545		
地積	8.06 m ²		

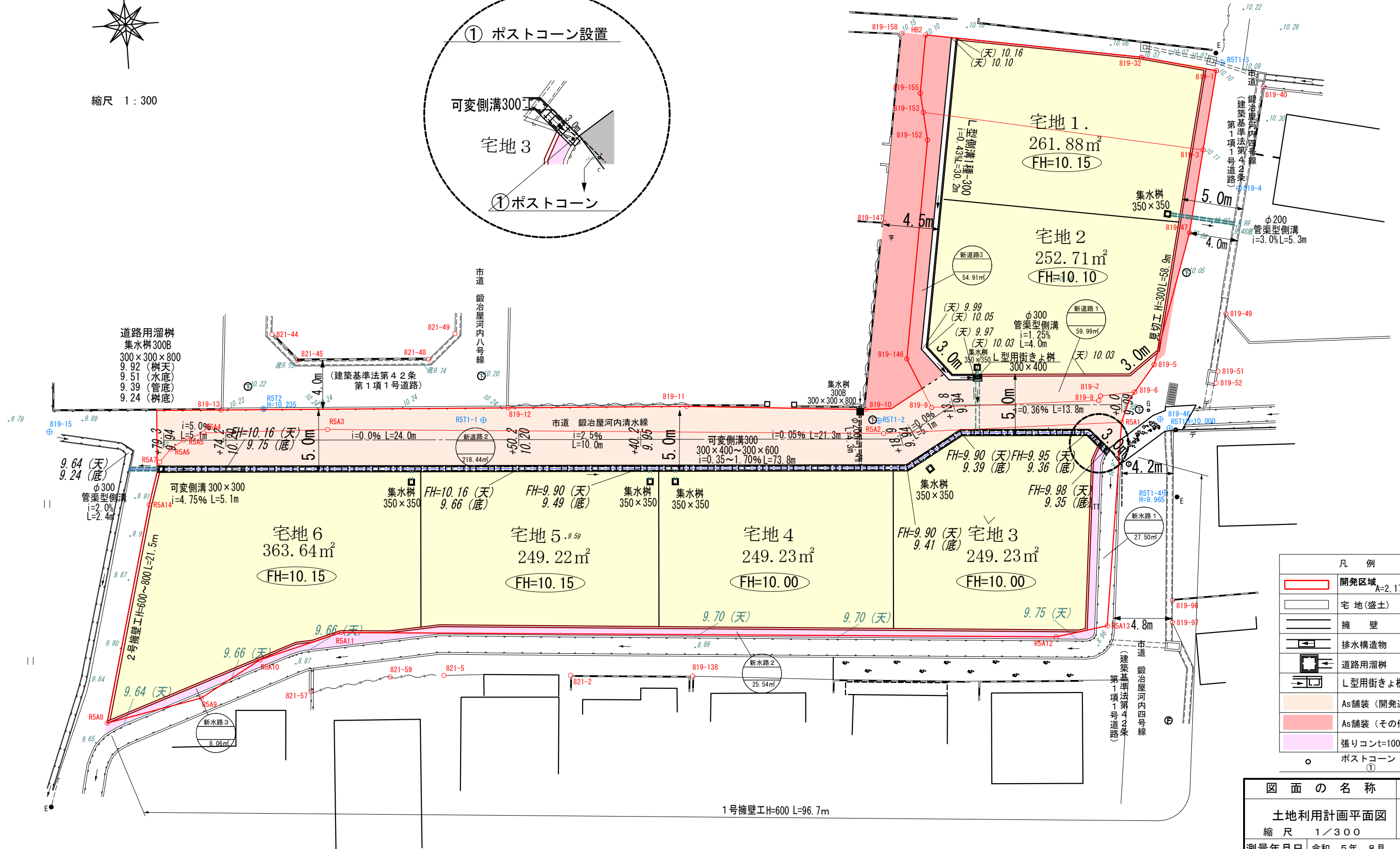
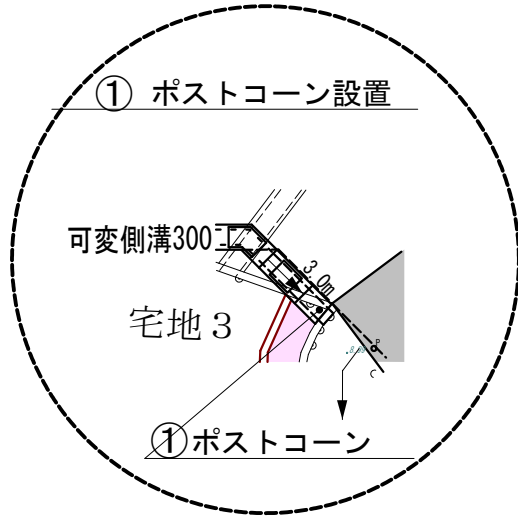
地番 KR-1 (区域内加工道路)			
測点	X	Y	辺長
R5A1	-216301.498	-56393.973	1.99
BK1	-216299.665	-56393.182	2.52
819-8	-216299.586	-56395.710	13.70
819-9	-216299.156	-56409.410	1.73
BK39	-216297.563	-56410.085	3.00
BK38	-216299.020	-56412.717	2.11
819-10	-216298.934	-56414.834	14.65
819-11	-216297.604	-56429.430	14.62
819-12	-216296.667	-56444.026	23.52
819-13	-216295.132	-56467.502	5.27
BK35	-216294.783	-56472.770	5.07
BK33	-216299.843	-56473.105	0.86
R5A7	-216299.019	-56472.840	1.40
R5A6	-216298.028	-56471.851	1.29
R5A5	-216297.364	-56470.739	1.73
R5A4	-216296.904	-56469.069	10.15
R5A3	-216297.359	-56458.929	45.57
R5A2	-216300.998	-56413.498	19.53
倍面積	315.193652		
面積	157.596826		
地積	157.59 m ²		

地番 KW-1 (区域内加工水路)			
測点	X	Y	辺長
819-6	-216299.100	-56392.717	2.82
819-7	-216299.220	-56395.541	0.40
819-8	-216299.586	-56395.710	2.52
BK1	-216299.665	-56393.182	0.73
倍面積	2.478359		
面積	1.2391795		
地積	1.23 m ²		

図面の名称		図面番号
求積図(その2)		5-2
縮尺 1/		
測量年月日	令和 5年 8月 日 終了	
作製年月日	令和 6年 2月 19日	
所在	防府市東仁井令町 地内	
作製者	防府市車塚町8番18号 土地家屋調査士 行政書士 林 俊 男 TEL(0835)22-1425	



縮尺 1 : 300



凡例	
	開発区域 A=2,179.25㎡
	宅地(盛土)
	擁壁
	排水構造物
	道路用溜樹
	L型用街きよ樹
	As舗装(開発道路)
	As舗装(その他道路)
	張りコンt=100
○	ポストコーン 1本

図面の名称	図面番号
土地利用計画平面図	6
縮尺 1/300	
測量年月日 令和 5年 8月 日 終了	
作製年月日 令和 6年 2月 20日	
所在 防府市東仁井令町	地内
作製者 防府市車塚町8番18号 土地家屋調査士 行政書士 林 俊 男	TEL.(0835)22-1425

※特記事項： 可変側溝300、10M毎にグレーチング蓋T-25 (盗難防止用) を設置

※特記事項： 横断管渠φ200流下口 グレーチング蓋設置 (盗難防止用)

※特記事項： 使用コンクリート 設計強度18N/mm² (無筋)