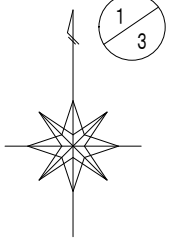
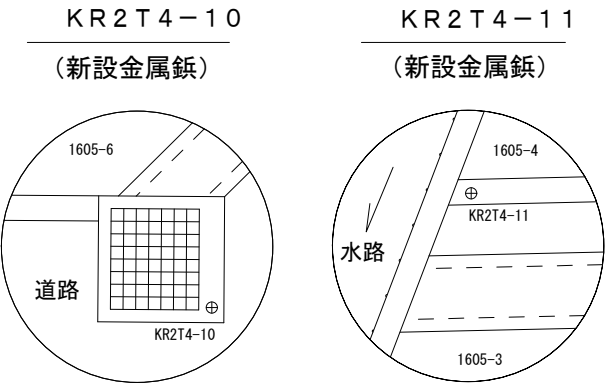
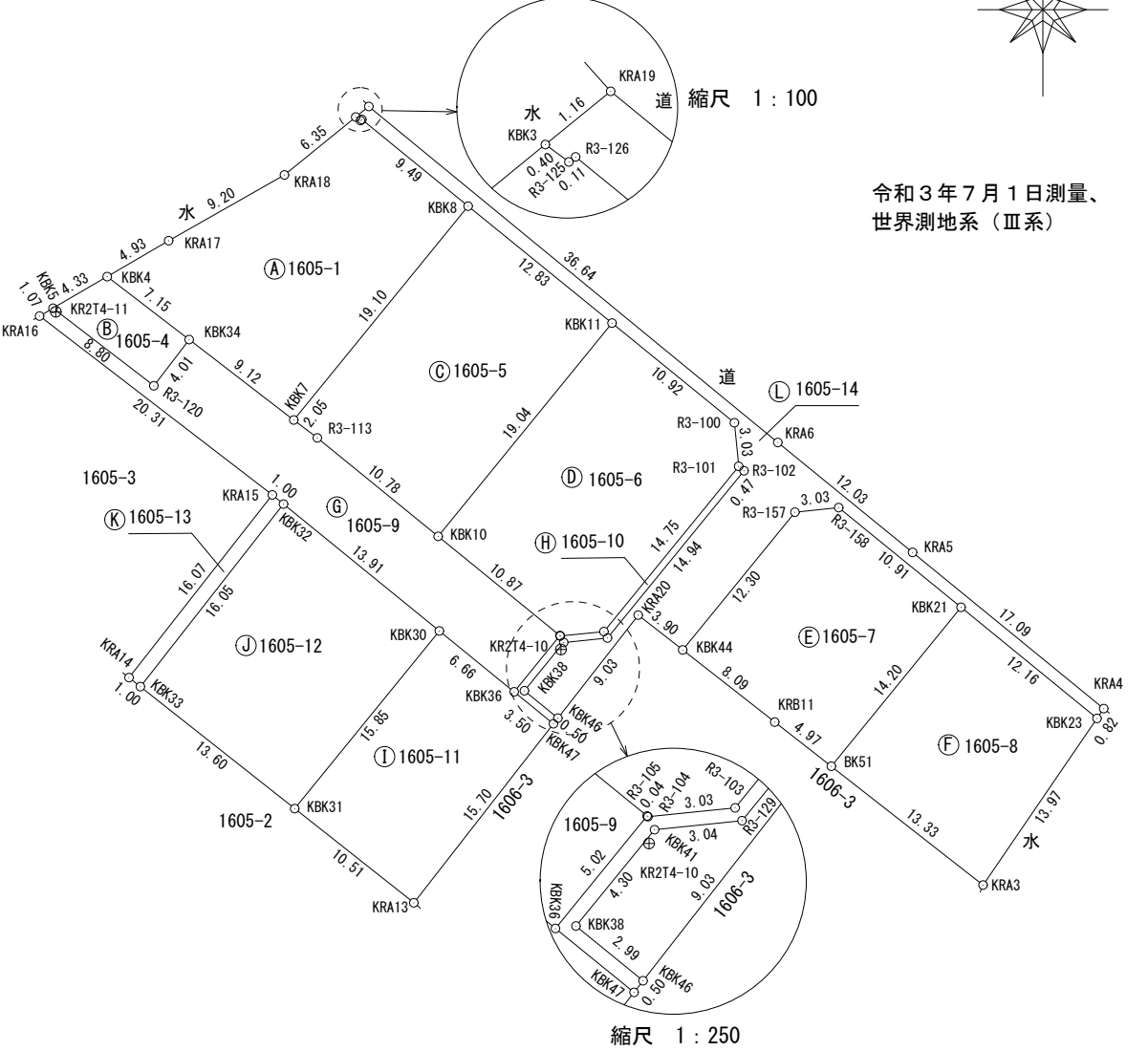


地番	1605-1, 1605-4~14	土地所積測量図	
土地の所在	防府市大字伊佐江字中新田		

測点	X	Y	備考
防府	-215327.892	-58697.838	電子基準点
徳山A	-216952.735	-30622.153	電子基準点
宇部	-223981.210	-81371.036	電子基準点



令和3年7月1日測量、  
世界測地系(Ⅲ系)



測点	X	Y
KR2T4-10	-217050.274	-57622.866
KR2T4-11	-217026.901	-57657.824

作成者 防府市車塚町8番18号  
土地家屋調査士 林 俊 男 (令和3年7月8日作成)

申請人 株式会社TRECK 代表取締役 梶山 隆  
華盛不動産有限会社 代表取締役 小林正照

縮尺 1/500

地番	1605-1, 1605-4~14	土地積測量図
土地の所在	防府市大字伊佐江字中新田	

①

地番	1605-1			
測点	標識	X座標 (Xn)	Y座標 (Yn)	辺長
永 KBK8	新設金属標	-217019.582	-57629.287	9.49
永 R3-126	新設金属標	-217013.590	-57636.649	0.11
永 R3-125	新設金属標	-217013.660	-57636.741	0.40
永 KBK3	新設金属標	-217013.416	-57637.067	6.35
永 KRA18	新設金属標	-217017.431	-57641.999	9.20
永 KRA17	新設金属標	-217021.973	-57650.009	4.93
永 KBK4	新設金属標	-217024.463	-57654.269	7.15
永 KBK34	新設金属標	-217028.825	-57648.592	9.12
永 KBK7	新設金属標	-217034.391	-57641.355	19.10
倍面積	490.229488			
面積	245.114744			
地積	245.11 m <sup>2</sup>			

②

地番	1605-4			
測点	標識	X座標 (Xn)	Y座標 (Yn)	辺長
永 KBK34	新設金属標	-217028.825	-57648.592	7.15
永 KBK4	新設金属標	-217024.463	-57654.269	4.33
永 KBK5	新設金属標	-217026.653	-57658.014	8.80
永 R3-120	新設金属標	-217032.017	-57651.034	4.01
倍面積	64.147368			
面積	32.073684			
地積	32.07 m <sup>2</sup>			

③

地番	1605-5			
測点	標識	X座標 (Xn)	Y座標 (Yn)	辺長
永 KBK8	新設金属標	-217019.582	-57629.287	19.10
永 KBK7	新設金属標	-217034.391	-57641.355	2.05
永 R3-113	新設金属標	-217035.634	-57639.723	10.78
永 KBK10	新設金属標	-217042.447	-57631.362	19.04
永 KBK11	新設金属標	-217027.685	-57619.333	12.83
倍面積	488.891987			
面積	244.4459935			
地積	244.44 m <sup>2</sup>			

④

地番	1605-6			
測点	標識	X座標 (Xn)	Y座標 (Yn)	辺長
永 KBK11	新設金属標	-217027.685	-57619.333	19.04
永 KBK10	新設金属標	-217042.447	-57631.362	10.87
永 R3-105	新設金属標	-217049.319	-57622.936	0.04
永 R3-104	新設金属標	-217049.348	-57622.905	3.03
永 R3-103	新設金属標	-217049.038	-57619.888	14.75
永 R3-101	新設金属標	-217037.600	-57610.563	3.03
永 R3-100	新設金属標	-217034.583	-57610.861	10.92
倍面積	488.346047			
面積	244.1730235			
地積	244.17 m <sup>2</sup>			

⑤

地番	1605-7			
測点	標識	X座標 (Xn)	Y座標 (Yn)	辺長
永 BK51	新設鉄	-217058.367	-57604.154	14.20
永 KBK21	新設金属標	-217047.352	-57595.180	10.91
永 R3-158	新設金属標	-217040.461	-57603.646	3.03
永 R3-157	新設金属標	-217040.772	-57606.668	12.30
永 KBK44	新設ペンキ	-217050.308	-57614.442	8.09
永 KRB11	新設鉄	-217055.301	-57608.070	4.97
倍面積	369.819838			
面積	184.909919			
地積	184.90 m <sup>2</sup>			

⑥

地番	1605-8			
測点	標識	X座標 (Xn)	Y座標 (Yn)	辺長
永 KBK21	新設金属標	-217047.352	-57595.180	14.20
永 BK51	新設鉄	-217058.367	-57604.154	13.33
永 KRA3	新設金属標	-217066.591	-57593.653	13.97
永 KBK23	新設金属標	-217055.049	-57585.766	12.16
倍面積	358.833318			
面積	179.416659			
地積	179.41 m <sup>2</sup>			

⑦

地番	1605-9			
測点	標識	X座標 (Xn)	Y座標 (Yn)	辺長
永 R3-105	新設金属標	-217049.319	-57622.936	10.87
永 KBK10	新設金属標	-217042.447	-57631.362	10.78
永 R3-113	新設金属標	-217035.634	-57639.723	2.05
永 KBK7	新設金属標	-217034.391	-57641.355	9.12
永 KBK34	新設金属標	-217028.825	-57648.592	4.01
永 R3-120	新設金属標	-217032.017	-57651.034	8.80
永 KBK5	新設金属標	-217026.653	-57658.014	1.07
永 KRA16	新設金属標	-217027.196	-57658.942	20.31
永 KRA15	新設金属標	-217039.575	-57642.840	1.00
永 KBK32	新設金属標	-217040.210	-57642.067	13.91
永 KBK30	新設金属標	-217049.001	-57631.276	6.66
永 KBK36	新設ペンキ	-217053.213	-57626.105	5.02
倍面積	347.073665			
面積	173.5368325			
地積	173.53 m <sup>2</sup>			

作成者 防府市車塚町8番18号  
土地家屋調査士 林 俊 男 (令和 3 年 7 月 8 日作成)

申請人 株式会社 TRECK 代表取締役 梶山 隆  
華盛不動産有限会社 代表取締役 小林正照

縮尺 1

H 地番 1605-10				
測点	標識	X座標 (Xn)	Y座標 (Yn)	辺長
R3-101	新設金属標	-217037.600	-57610.563	14.75
R3-103	新設金属標	-217049.038	-57619.888	3.03
R3-104	新設金属標	-217049.348	-57622.905	0.04
R3-105	新設金属標	-217049.319	-57622.936	5.02
KBK36	新設ペンキ	-217053.213	-57626.105	3.50
KBK47	新設ペンキ	-217055.426	-57623.385	0.50
KBK46	新設鉄	-217055.026	-57623.073	2.99
KBK38	新設鉄	-217053.131	-57625.393	4.30
KBK41	新設ペンキ	-217049.796	-57622.677	3.04
R3-129	新設ペンキ	-217049.485	-57619.649	14.94
R3-102	新設ペンキ	-217037.906	-57610.198	0.47
倍面積	24.867618			
面積	12.433809			
地積	12.43 m <sup>2</sup>			

I 地番 1605-11				
測点	標識	X座標 (Xn)	Y座標 (Yn)	辺長
KBK47	新設ペンキ	-217055.426	-57623.385	3.50
KBK36	新設ペンキ	-217053.213	-57626.105	6.66
KBK30	新設金属標	-217049.001	-57631.276	15.85
KBK31	新設金属標	-217061.292	-57641.292	10.51
KRA13	新設金属標	-217067.815	-57633.044	15.70
倍面積	326.517993			
面積	163.2589965			
地積	163.25 m <sup>2</sup>			

J 地番 1605-12				
測点	標識	X座標 (Xn)	Y座標 (Yn)	辺長
KBK32	新設金属標	-217040.210	-57642.067	16.05
KBK33	新設金属標	-217052.853	-57651.966	13.60
KBK31	新設金属標	-217061.292	-57641.292	15.85
KBK30	新設金属標	-217049.001	-57631.276	13.91
倍面積	439.171880			
面積	219.585940			
地積	219.58 m <sup>2</sup>			

K 地番 1605-13				
測点	標識	X座標 (Xn)	Y座標 (Yn)	辺長
KBK32	新設金属標	-217040.210	-57642.067	1.00
KRA15	新設金属標	-217039.575	-57642.840	16.07
KRA14	新設金属標	-217052.230	-57652.756	1.00
KBK33	新設金属標	-217052.853	-57651.966	16.05
倍面積	32.234022			
面積	16.117011			
地積	16.11 m <sup>2</sup>			

L 地番 1605-14				
測点	標識	X座標 (Xn)	Y座標 (Yn)	辺長
KRA19	新設鉄	-217012.681	-57636.163	1.16
KBK3	新設金属標	-217013.416	-57637.067	0.40
R3-125	新設金属標	-217013.660	-57636.741	0.11
R3-126	新設金属標	-217013.590	-57636.649	9.49
KBK8	新設金属標	-217019.582	-57629.287	12.83
KBK11	新設金属標	-217027.685	-57619.333	10.92
R3-100	新設金属標	-217034.583	-57610.861	3.03
R3-101	新設金属標	-217037.600	-57610.563	0.47
R3-102	新設ペンキ	-217037.906	-57610.198	14.94
R3-129	新設ペンキ	-217049.485	-57619.649	3.04
KBK41	新設ペンキ	-217049.796	-57622.677	4.30
KBK38	新設鉄	-217053.131	-57625.393	2.99
KBK46	新設鉄	-217055.026	-57623.073	9.03
KRA20	新設鉄	-217047.901	-57617.518	3.90
KBK44	新設ペンキ	-217050.308	-57614.442	12.30
R3-157	新設金属標	-217040.772	-57606.668	3.03
R3-158	新設金属標	-217040.461	-57603.646	10.91
KBK21	新設金属標	-217047.352	-57595.180	12.16
KBK23	新設金属標	-217055.049	-57585.766	0.82
KRA4	新設ペンキ	-217054.369	-57585.301	17.09
KRA5	新設鉄	-217043.558	-57598.537	12.03
KRA6	新設鉄	-217035.946	-57607.856	36.64
倍面積	296.029709			
面積	148.0148545			
地積	148.01 m <sup>2</sup>			

合計面積 1863.0814665

永・・・永続性のある境界標識

\*公式  $S = 1/2 \sum \{X_n (Y_{n+1} - Y_{n-1})\}$

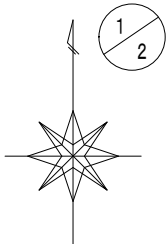
作成者 防府市車塚町8番18号  
土地家屋調査士 林 俊 男 (令和 3 年 7 月 8 日作成)

申請人 株式会社 TRECK 代表取締役 梶山 隆  
華盛不動産有限会社 代表取締役 小林正照

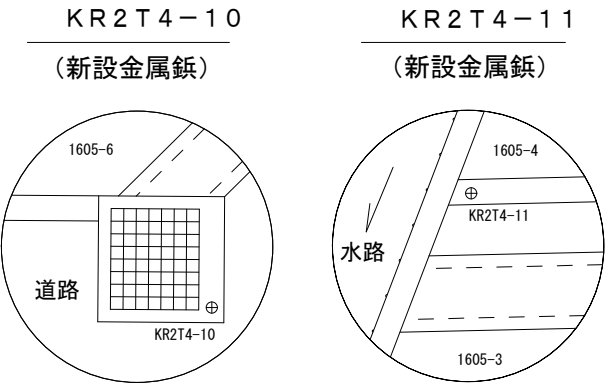
縮尺 1

地番	1606-1, 1606-4~10	<b>土地積測量図</b>	
土地の所在	防府市大字伊佐江字中新田		

測点	X	Y	備考
防府	-215327.892	-58697.838	電子基準点
徳山A	-216952.735	-30622.153	電子基準点
宇部	-223981.210	-81371.036	電子基準点

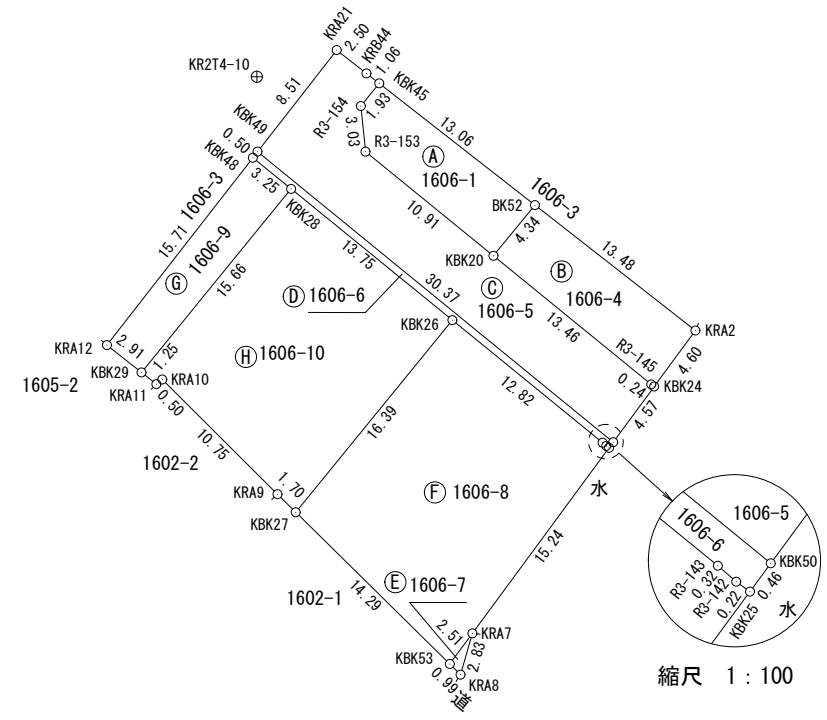


令和3年7月1日測量、  
世界測地系（Ⅲ系）



測点	X	Y
KR2T4-10	-217050.274	-57622.866
KR2T4-11	-217026.901	-57657.824

⊕ KR2T4-11



作成者 防府市車塚町8番18号  
土地家屋調査士 林 俊男 (令和3年7月8日作成)

申請人 株式会社 TRECK 代表取締役 梶山 隆  
華盛不動産有限会社 代表取締役 小林正照

縮尺 1 / 500

地番	1606-1, 1606-4~10	土地所 地積測 量図
土地の所在	防府市大字伊佐江字中新田	

2/2

①

地番	1606-1			
測点	標識	X座標 (Xn)	Y座標 (Yn)	辺長
永 R3-154	新設金属標	-217052.218	-57615.986	3.03
永 R3-153	新設金属標	-217055.232	-57615.674	10.91
永 KBK20	新設金属標	-217062.125	-57607.217	4.34
BK52	新設鉄	-217058.760	-57604.475	13.06
KBK45	新設ペンキ	-217050.712	-57614.771	1.93
倍面積	105.295557			
面積	52.6477785			
地積	52.64 m <sup>2</sup>			

②

地番	1606-4			
測点	標識	X座標 (Xn)	Y座標 (Yn)	辺長
BK52	新設鉄	-217058.760	-57604.475	4.34
永 KBK20	新設金属標	-217062.125	-57607.217	13.46
永 R3-145	新設金属標	-217070.629	-57596.779	0.24
永 KBK24	新設金属鉄	-217070.769	-57596.583	4.60
永 KRA2	新設金属標	-217067.064	-57593.854	13.48
倍面積	121.703143			
面積	60.8515715			
地積	60.85 m <sup>2</sup>			

③

地番	1606-5			
測点	標識	X座標 (Xn)	Y座標 (Yn)	辺長
KBK49	新設鉄	-217055.234	-57622.818	30.37
KBK50	新設ペンキ	-217074.449	-57599.293	4.57
永 KBK24	新設金属鉄	-217070.769	-57596.583	0.24
永 R3-145	新設金属標	-217070.629	-57596.779	13.46
永 KBK20	新設金属標	-217062.125	-57607.217	10.91
永 R3-153	新設金属標	-217055.232	-57615.674	3.03
永 R3-154	新設金属標	-217052.218	-57615.986	1.93
KBK45	新設ペンキ	-217050.712	-57614.771	1.06
KRB44	新設鉄	-217050.057	-57615.610	2.50
KRA21	新設鉄	-217048.515	-57617.585	8.51
倍面積	307.837088			
面積	153.918544			
地積	153.91 m <sup>2</sup>			

④

地番	1606-6			
測点	標識	X座標 (Xn)	Y座標 (Yn)	辺長
KBK49	新設鉄	-217055.234	-57622.818	0.50
KBK48	新設ペンキ	-217055.634	-57623.129	3.25
KBK28	新設金属標	-217057.691	-57620.602	13.75
KBK26	新設金属標	-217066.377	-57609.935	12.82
永 R3-143	新設金属標	-217074.482	-57599.994	0.32
永 R3-142	新設金属標	-217074.694	-57599.751	0.22
永 KBK25	新設金属標	-217074.824	-57599.569	0.46
永 KBK50	新設ペンキ	-217074.449	-57599.293	30.37
倍面積	29.473819			
面積	14.7369095			
地積	14.73 m <sup>2</sup>			

⑤

地番	1606-7			
測点	標識	X座標 (Xn)	Y座標 (Yn)	辺長
永 KRA7	新設金属標	-217087.097	-57608.609	2.51
永 KBK53	新設金属標	-217089.121	-57610.106	0.99
KRA8	新設金属標	-217089.823	-57609.394	2.83
倍面積	2.491982			
面積	1.245991			
地積	1.24 m <sup>2</sup>			

⑥

地番	1606-8			
測点	標識	X座標 (Xn)	Y座標 (Yn)	辺長
永 KBK25	新設金属標	-217074.824	-57599.569	0.22
永 R3-142	新設金属標	-217074.694	-57599.751	0.32
永 R3-143	新設金属標	-217074.482	-57599.994	12.82
永 KBK26	新設金属標	-217066.377	-57609.935	16.39
永 KBK27	新設金属標	-217079.086	-57620.290	14.29
永 KBK53	新設金属標	-217089.121	-57610.106	2.51
永 KRA7	新設金属標	-217087.097	-57608.609	15.24
倍面積	470.573546			
面積	235.286773			
地積	235.28 m <sup>2</sup>			

⑦

地番	1606-9			
測点	標識	X座標 (Xn)	Y座標 (Yn)	辺長
KBK48	新設ペンキ	-217055.634	-57623.129	15.71
永 KRA12	新設金属標	-217068.031	-57632.785	2.91
永 KBK29	新設金属標	-217069.833	-57630.498	15.66
KBK28	新設金属標	-217057.691	-57620.602	3.25
倍面積	96.790957			
面積	48.3954785			
地積	48.39 m <sup>2</sup>			

⑧

地番	1606-10			
測点	標識	X座標 (Xn)	Y座標 (Yn)	辺長
KBK28	新設金属標	-217057.691	-57620.602	15.66
永 KBK29	新設金属標	-217069.833	-57630.498	1.25
永 KRA11	新設金属標	-217070.612	-57629.512	0.50
永 KRA10	新設金属標	-217070.298	-57629.117	10.75
永 KRA9	新設金属標	-217077.889	-57621.505	1.70
永 KBK27	新設金属標	-217079.086	-57620.290	16.39
永 KBK26	新設金属標	-217066.377	-57609.935	13.75
倍面積	433.720794			
面積	216.860397			
地積	216.86 m <sup>2</sup>			

合計面積 783.943443

永・・・永続性のある境界標識

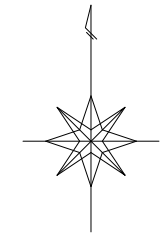
\*公式  $S = 1/2 \sum \{X_n (Y_{n+1} - Y_{n-1})\}$

作成者 防府市車塚町8番18号  
土地家屋  
調査士 林 俊 男 (令和 3 年 7 月 8 日作成)

申請人 株式会社 TRECK 代表取締役 梶山 隆  
華盛不動産有限会社 代表取締役 小林正照  
縮尺 1

地番	1606-3, 1606-11~14	<b>土地積測量図</b>	
土地の所在	防府市大字伊佐江字中新田		

測点	X	Y	備考
防府	-215327.892	-58697.838	電子基準点
徳山A	-216952.735	-30622.153	電子基準点
宇部	-223981.210	-81371.036	電子基準点



令和3年7月1日測量、  
世界測地系(Ⅲ系)

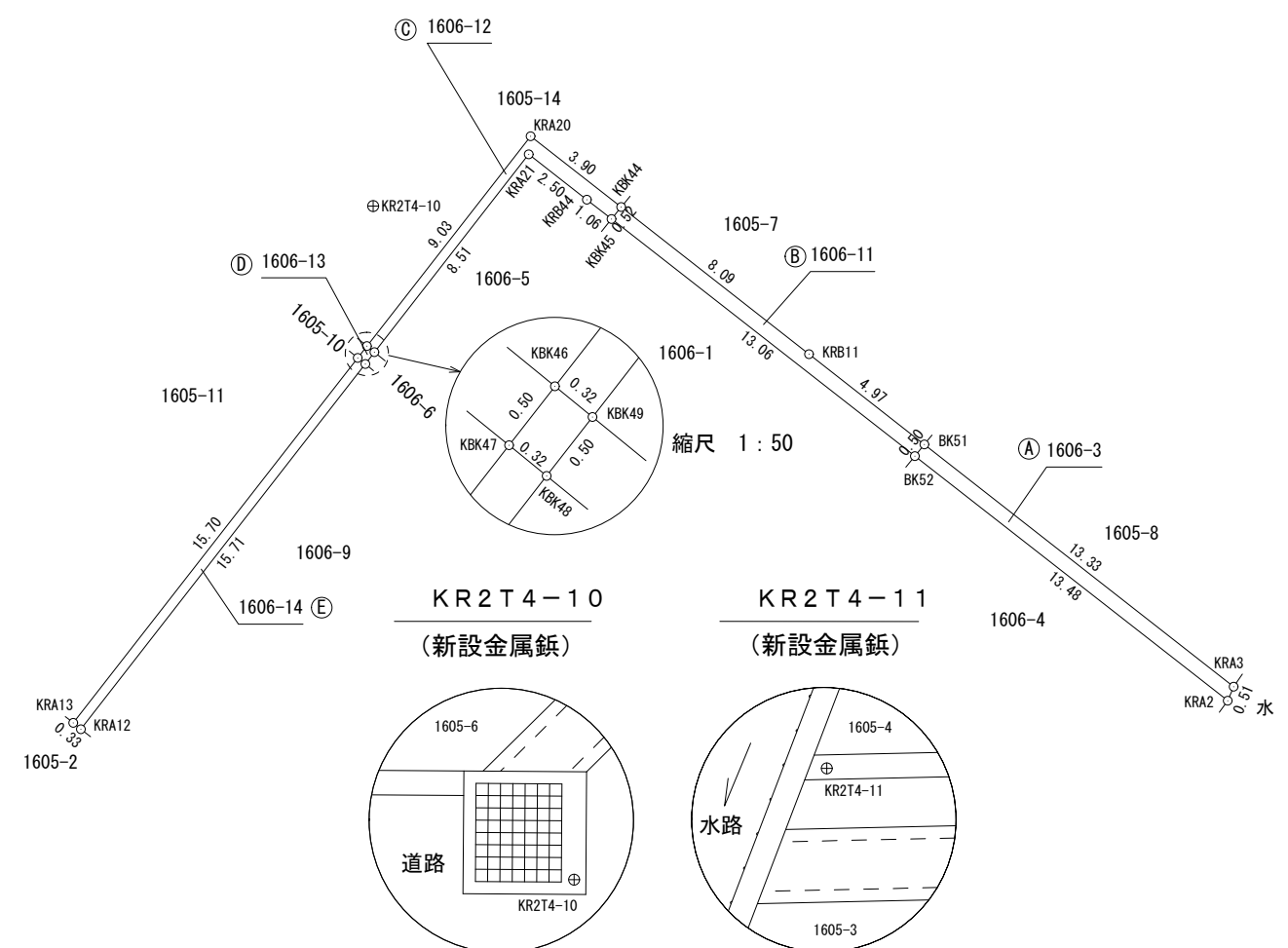
⊕KR2T4-11

Ⓐ 地番 1606-3				
測点	標識	X座標(Xn)	Y座標(Yn)	辺長
BK51	新設鉄	-217058.367	-57604.154	0.50
BK52	新設鉄	-217058.760	-57604.475	13.48
永 KRA2	新設金属標	-217067.064	-57593.854	0.51
永 KRA3	新設金属標	-217066.591	-57593.653	13.33
倍面積		13.459634		
面積		6.729817		
地積		6.72 m <sup>2</sup>		
Ⓑ 地番 1606-11				
測点	標識	X座標(Xn)	Y座標(Yn)	辺長
KBK44	新設ペンキ	-217050.308	-57614.442	0.52
KBK45	新設ペンキ	-217050.712	-57614.771	13.06
BK52	新設鉄	-217058.760	-57604.475	0.50
BK51	新設鉄	-217058.367	-57604.154	4.97
KRB11	新設鉄	-217055.301	-57608.070	8.09
倍面積		13.421463		
面積		6.7107315		
地積		6.71 m <sup>2</sup>		
Ⓒ 地番 1606-12				
測点	標識	X座標(Xn)	Y座標(Yn)	辺長
KBK45	新設ペンキ	-217050.712	-57614.771	0.52
KBK44	新設ペンキ	-217050.308	-57614.442	3.90
KRA20	新設鉄	-217047.901	-57617.518	9.03
KBK46	新設鉄	-217055.026	-57623.073	0.32
KBK49	新設鉄	-217055.234	-57622.818	8.51
KRA21	新設鉄	-217048.515	-57617.585	2.50
KRB44	新設鉄	-217050.057	-57615.610	1.06
倍面積		9.644919		
面積		4.8224595		
地積		4.82 m <sup>2</sup>		
Ⓓ 地番 1606-13				
測点	標識	X座標(Xn)	Y座標(Yn)	辺長
KBK46	新設鉄	-217055.026	-57623.073	0.50
KBK47	新設ペンキ	-217055.426	-57623.385	0.32
KBK48	新設ペンキ	-217055.634	-57623.129	0.50
KBK49	新設鉄	-217055.234	-57622.818	0.32
倍面積		0.333984		
面積		0.166992		
地積		0.16 m <sup>2</sup>		
Ⓔ 地番 1606-14				
測点	標識	X座標(Xn)	Y座標(Yn)	辺長
永 KRA13	新設金属標	-217067.815	-57633.044	0.33
永 KRA12	新設金属標	-217068.031	-57632.785	15.71
KBK48	新設ペンキ	-217055.634	-57623.129	0.32
KBK47	新設ペンキ	-217055.426	-57623.385	15.70
倍面積		10.477175		
面積		5.2385875		
地積		5.23 m <sup>2</sup>		

合計面積 23.6685875

\*公式  $S = 1/2 \sum \{X_n (Y_{n+1} - Y_{n-1})\}$

永・・・永続性のある境界標識



測点	X	Y
KR2T4-10	-217050.274	-57622.866
KR2T4-11	-217026.901	-57657.824

作成者 防府市車塚町8番18号  
土地家屋調査士 林 俊 男 (令和3年7月8日作成)

申請人 防府市長 池田 豊

縮尺 1/250